

**Zakład Usług Projektowych
„LERBUD” s.c.
Ewa Rychłowska, Leszek F. Rychłowski
ul. Gen. Sikorskiego 23/8
88-100 INOWROCŁAW**

**STAROSTWO POWIATOWE
w INOWROCŁAWIU**
Wydział Architektury, Budownictwa i Inwestycji
załącznik do zgłoszenia z dnia 14.02.2012
znak AB.6743

01

PROJEKT BUDOWLANY

INWESTOR: Zespół Szkół Ponadgimnazjalnych nr 3 im. Franciszka
Zubrzyckiego w Inowrocławiu przy ul. Dworcowej 25

TEMAT: Projekt docieplenia ścian zewnętrznych, stropu i dachów
wraz z kolorystyką elewacji oraz wymianą stolarki
okiennej i drzwiowej budynków Zespołu Szkół
Ponadgimnazjalnych nr 3 w Inowrocławiu przy ul.
Dworcowej 25

ETAP: Projekt budowlany

PROJEKTANT: Leszek F. Rychłowski


Leszek F. Rychłowski
BUDOWLANICZY
Uprawniony z art. 364
Prawa bud. nr 4834/01 KNA, Warszawa

Inowrocław 30 listopada 2007 r.

ZAWARTOŚĆ OPRACOWANIA

1. Dane informacyjne.
2. Plan sytuacyjny obiektu w skali 1 : 1000.
3. Opinia Miejskiego Konserwatora Zabytków w Inowrocławiu nr 196/07 z dnia 28.11.2007 r.
4. Inwentaryzacja fotograficzna.
5. Krótki opis elementów istniejących budynków.
6. Wartości współczynników przenikania ciepła „U” i wskaźników „E”.
7. Opis techniczny projektowanego docieplenia ścian zewnętrznych i stropodachów , remontu elewacji budynku „starego” (nr 4) oraz wymiany stolarki.
8. Rysunki poglądowe.
9. Rysunki poglądowo – wykonawcze nr 1, 2, 3, 4 i 5.
10. Projekt kolorystyki.
11. Informacja dotycząca bezpieczeństwa i ochrony zdrowia.
12. Oświadczenie projektanta.
13. Kserokopia uprawnień budowlanych.
14. Kserokopia zaświadczenia o przynależności do Izby Inżynierów Budownictwa.

DANE INFORMACYJNE

Zamawiający: Zespół Szkół Ponadgimnazjalnych nr 3 im. Franciszka
Zubrzyckiego w Inowrocławiu przy ul. Dworcowej 25

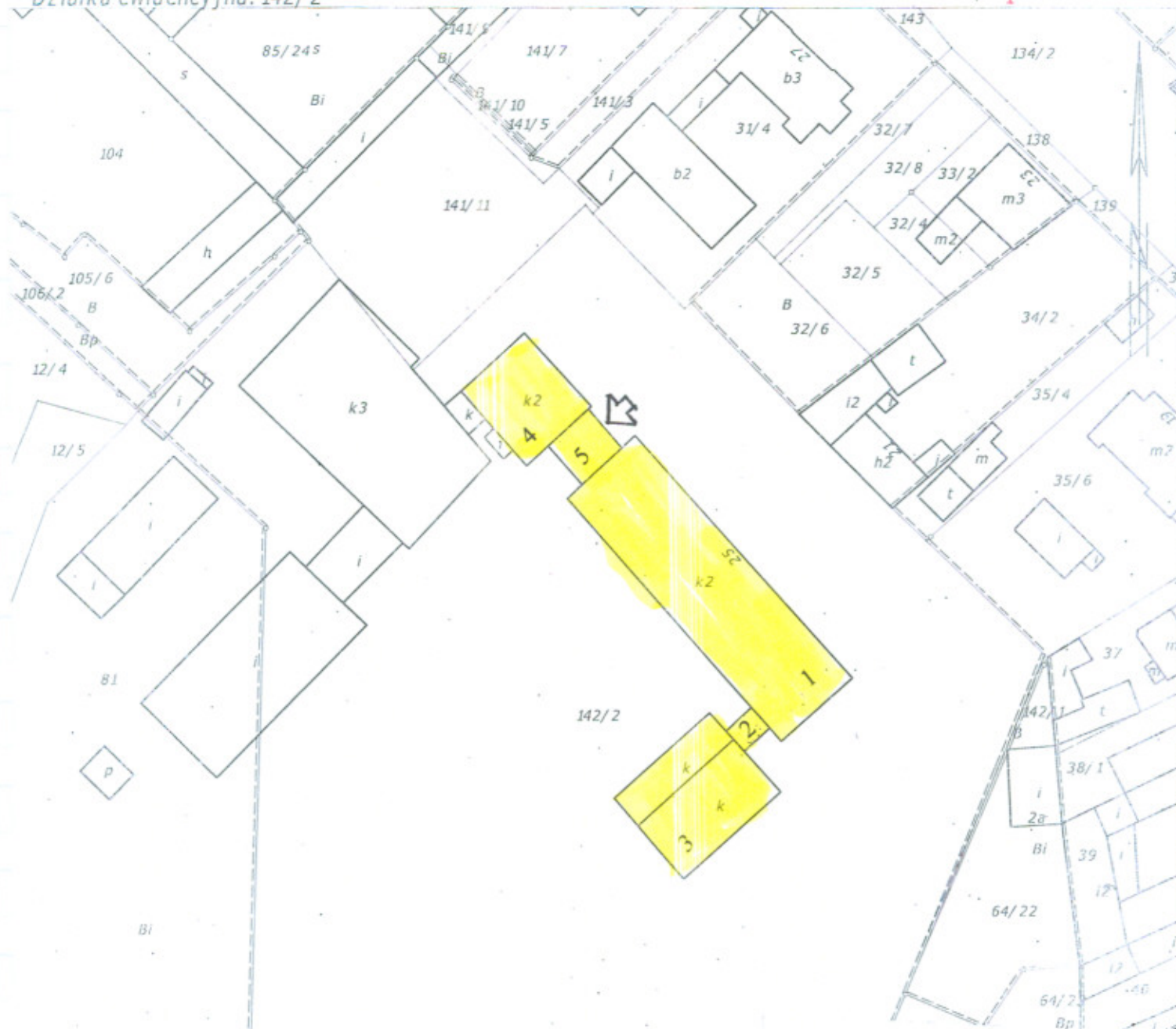
Zamówienie: Umowa nr 1/2007 z dnia 24 września 2007 r.

Przedmiot opracowania:

Projekt docieplenia ścian zewnętrznych i stropu i dachów wraz z kolorystyką elewacji oraz wymianą stolarki okiennej i drzwiowej budynków Zespołu Szkół Ponadgimnazjalnych nr 3 w Inowrocławiu przy ul. Dworcowej 25

Województwo: kujawsko-pomorskie Powiat: Inowrocławski
Jednostka ewidencyjna: Inowrocław - M
Obręb ewidencyjny: Inowrocław Obr. 3
Działka ewidencyjna: 142/2

STAROSTWO POWIATOWE
w Inowrocławiu
Wydział Architektury
Budownictwa i Inwestycji
1



- 1 – budynek główny
- 2 – łącznik sali gimnastycznej
- 3 – sala gimnastyczna
- 4 – budynek „stary”
- 5 – łącznik budynku „starego”

WARTOŚĆ POW. KW. - POWIATOWY URZĘDNIK DOKUMENTACJI
GEOMETRYCZNEJ I KARTOGRAFICZNEJ W LESIE POLSKIM
Potwierdza się zgodność niniejszej mapy
z ośm. planem przytłum. do kartograficznego
planu geodezyjnego i kartograficznego
w skali 1:50000, wydawnym
w 1958 r. przez Urząd Geodezji Państwowej
w Warszawie. Plan ten jest zgodny z planem
m5
08 PAZ 1997
34a

TERESA JASKULSKA
PODINSPEKTOR
w Wydziale Geodezji, Kartografii,
Astronomii i Gospodarki Nieruchomościami

148

URZĄD MIASTA INOWROCŁAWIA
ul. F.D. Roosevelta 36
88-100 Inowrocław

STAROSTWO POWIATOWE
w Inowrocławiu
Wydział Architektury
Budownictwa i Inwestycji
1

Inowrocław, 2007-11-28

MKZ. 4045.D.6-8/07

OPINIA NR 196/07

✓ Zakład Usług Projektowych
„LERBUD” s.c.
ul. Gen. Sikorskiego 23/8
88-100 Inowrocław

W odpowiedzi na wniosek z dnia 21 listopada 2007 r. (data wpływu) w sprawie remontu elewacji budynku szkolnego Zespołu Szkół Ponadgimnazjalnych Nr 3 przy ul. Dworcowej 25 w Inowrocławiu, informuję, że z konserwatorskiego punktu widzenia pozytywnie opiniuję zakres prac remontowych wraz z kolorystyką, opracowany przez Pana Leszka Rychłowskiego. Budynek przy ul. Dworcowej 25 ujęty w gminnej ewidencji zabytków miasta Inowrocławia, zlokalizowany jest w strefie „B” ochrony konserwatorskiej.

Jednocześnie informuję, że na powyższe prace należy uzyskać odpowiednie zezwolenie od właściwego organu administracji architektoniczno-budowlanej, wymaganego przepisami prawa.

Załączniki:
- projekt budowlany

aa

Do wiadomości:

1. Wojewódzki Urząd
Ochrony Zabytków
W Bydgoszczy

z up. PREZYDENTA MIASTA

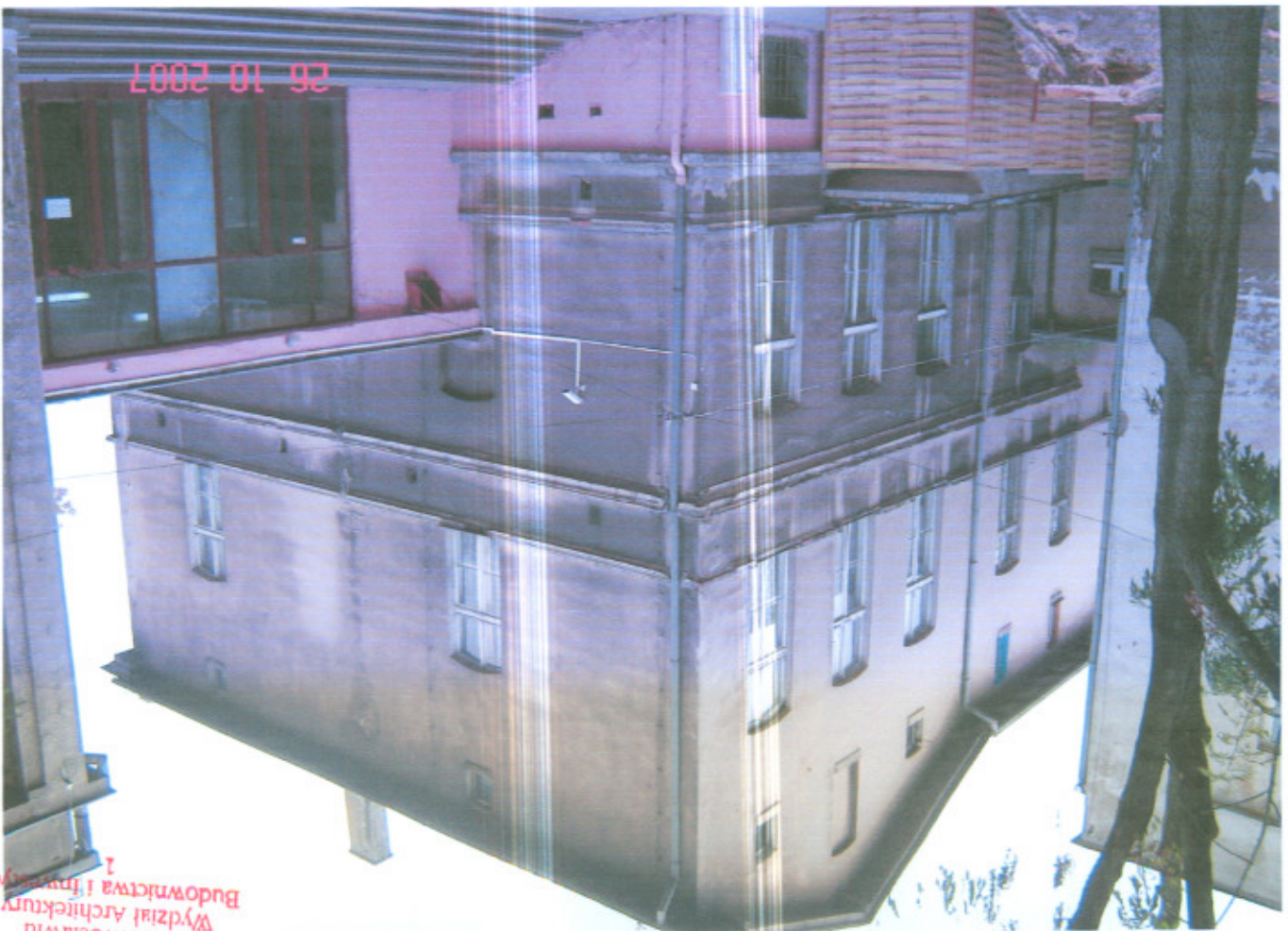
mgr Barbara Powelczyk
Miejski Konserwator Zabytków

INWENTARYZACJA FOTOGRAFICZNA



STANISŁAW POŁOWSKI
 w Nowym
 Wodzie Architektura
 Budownictwa i Inwestycji





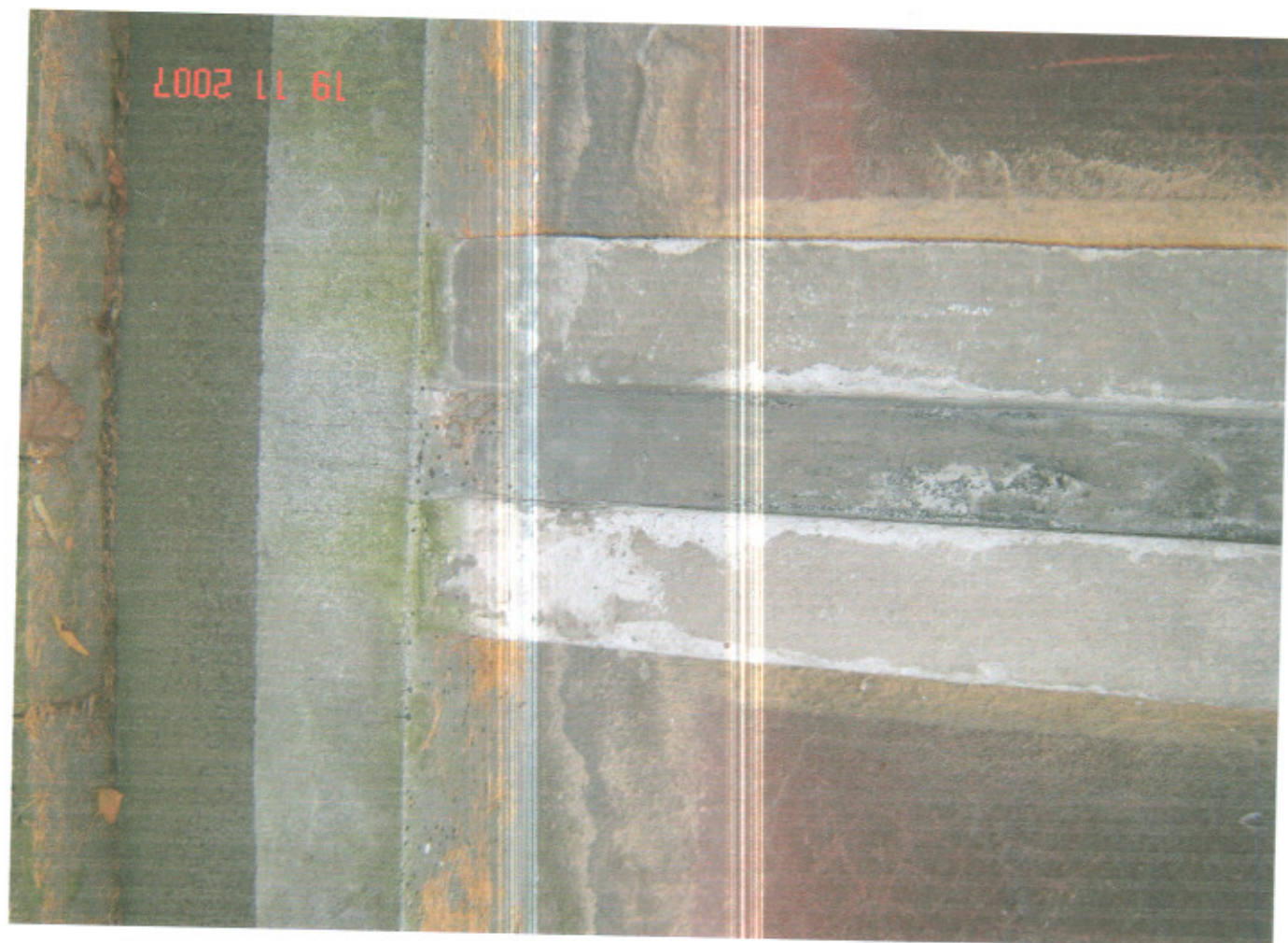
STAROSTWO POWIATOWE
Wydział Architektury
Budownictwa i Inżynierii



STARSZYSTWO POWIATOWE
 Wydział Architektury
 Budownictwa i Inwestycji



STAKOSTWO POWIAOWE
 Wydział Architektury
 Budownictwa i Inwestycji
 I



STAROSTWO POWIATOWE
w Inowrocławu
Wydział Architektury
Budowlanej i Inżynierii



19 11 2007



19 11 2007



STAROSTWO POWIATOWE
w Inowrocławu
Wydział Architektury
Budownictwa i Inwestycji
1

19 11 2007

